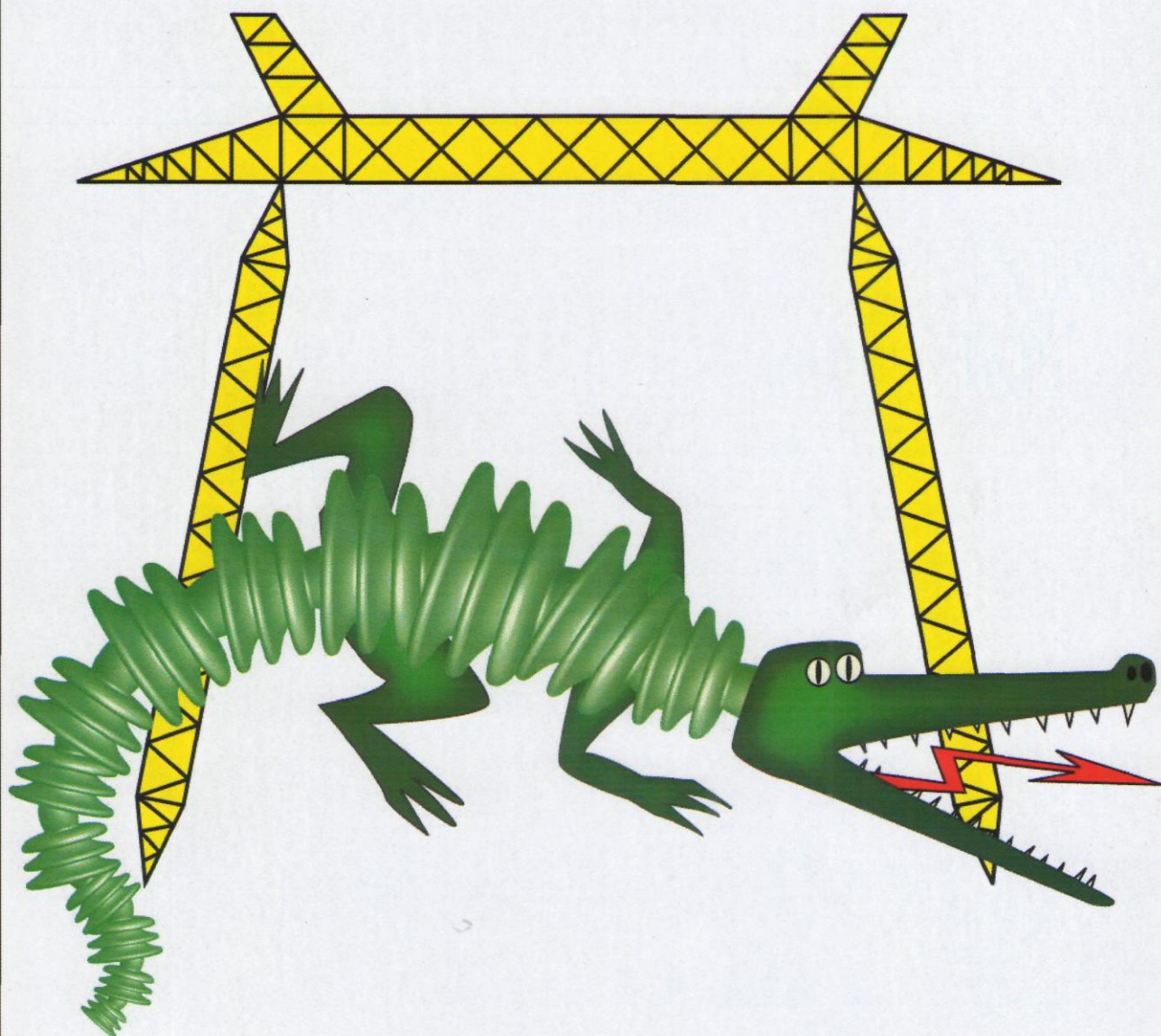




**У игр с напряжением
печальный итог –
не любит шутить
электрический ток!**

**ДЕТИ, А ТАКЖЕ ИХ РОДИТЕЛИ!
НЕ ГУЛЯЙТЕ ПОД ЛИНИЯМИ
ЭЛЕКТРОПЕРЕДАЧ!**



ЭТО ОПАСНО ДЛЯ ЖИЗНИ!

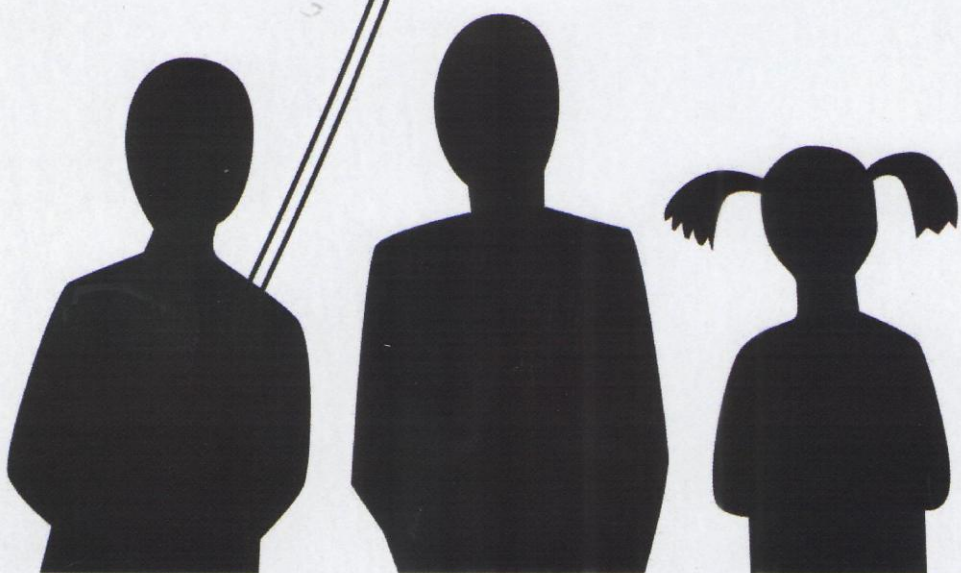


СТОЯТ ПОДСТАНЦИИ, ВИСЯТ ПРОВОДА —

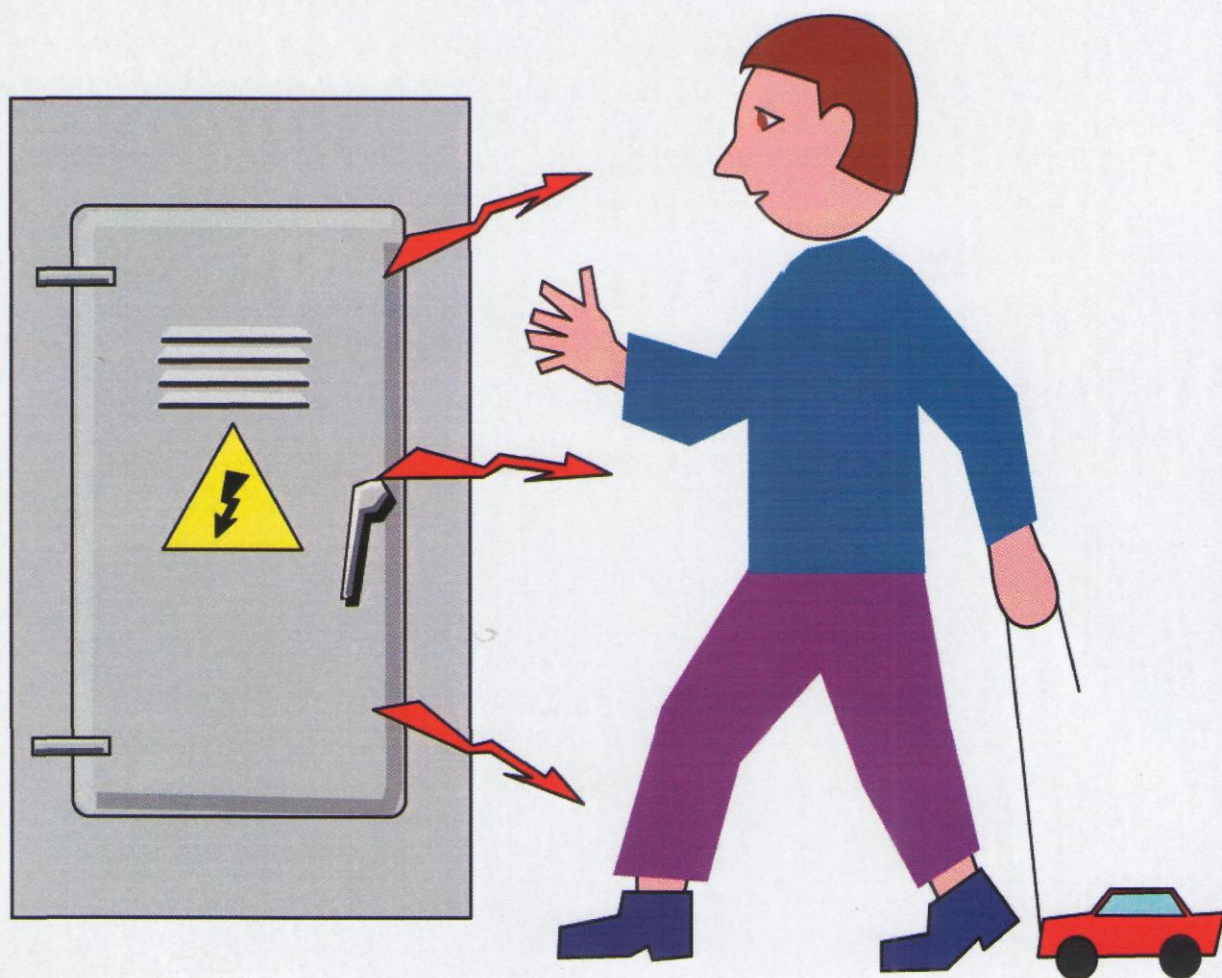
НЕ ИГРАЙ

ТАМ

НИ С КЕМ И НИКОГДА!



**ЭЛЕКТРОУСТАНОВКА —
НЕ ПЛОЩАДКА
ДЛЯ ИГРЫ**



Электричество – друг или враг?

Электрическая энергия – наш верный помощник. Это свет в твоём доме. Благодаря электричеству работают телевизор и компьютер, холодильник и стиральная машина. Электропоезда доставляют пассажиров и грузы на большие расстояния. Электричество приводит в движение приборы и станки на заводах.



Но знай, что электричество может быть опасным – если не соблюдать простые правила обращения с ним.

Когда опасно электричество?



10 «НЕ» в быту и на улице

НЕ тяни вилку из розетки за провод

НЕ беритесь за провода электрических приборов мокрыми руками

НЕ пользуйся неисправными электроприборами

НЕ прикасайся к провисшим, оборванным и лежащим на земле проводам

НЕ лезь и даже не подходи к трансформаторной будке

НЕ бросай ничего на провода и в электроустановки

НЕ подходи к дереву, если заметил на нем оборванный провод

НЕ влезай на опоры

НЕ играй под воздушными линиями электропередач

НЕ лазь на крыши домов и строений, рядом с которыми проходят электрические провода

Уважай электричество и специалистов, работающих с ним.

Когда электричество становится опасным?

Опасным для человека считается уровень напряжения **от 25 вольт и выше**

Правила обращения с электричеством

На улице

- не подключайтесь самостоятельно к электрической сети. Пригласите специалистов
- не прикасайтесь к провисшим, оборванным, лежащим на земле проводам линий электропередачи и не приближайтесь к ним на расстояние ближе 8 метров
- оборванный провод может находиться и на мокром после грозы дереве. Опасно подходить близко к такому дереву
- не разрешайте детям играть под воздушными линиями электропередач, открывать двери трансформаторных будок и распределительных устройств, забираться на опоры, крыши домов и строений, поблизости с которыми проходят электрические провода
- не стройте бани и сараи, не храните дрова и сено под воздушными линиями электропередачи

И дома

- не чините электропроводку самостоятельно, пригласите электрика
- не прикасайтесь одновременно к электроприборам (выключателям, розеткам, патронам) и заземлённым металлическим предметам (батареям отопления, водопроводным и газовым трубам)
- не заполняйте водой из водопроводного крана включённые в электрическую сеть кофейники, чайники
- прежде чем приступить к ремонту электроприборов, отключите напряжение
- решили заменить лампу - отключите выключатель
- не пользуйтесь электроприборами в ванной
- чтобы обезопасить детей, закройте розетки специальными заглушками
- не оставляйте в розетке вилку шнура питания, даже если электроприбор выключен